

VIVOA - Constats 3D

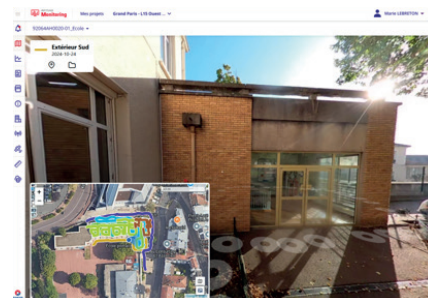
Application pour la réalisation de constats pour les chantiers du BTP

ENJEUX

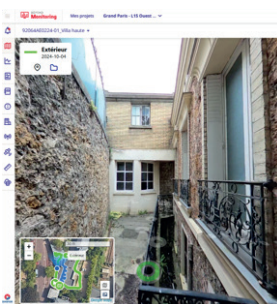
La réalisation de **chantier en zone urbaine** densément peuplée impose des **exigences accrues** pour **préserver les infrastructures** et **garantir la transparence** avec les parties prenantes. Avant tout début de chantier, un **diagnostic complet et précis est indispensable** pour :

- Identifier l'état initial des bâtiments et infrastructures voisins.
- Anticiper d'éventuelles **tensions juridiques** en cas de sinistres.
- Offrir une **référence fiable** tout au long du projet.

Constat VIVOA d'une école - visite immersive sur Beyond Monitoring →



SOLUTION



VIVOA offre une **solution rapide et efficace** pour réaliser des **constats visuels complets**, accompagnés d'une **captation 3D immersive en 360°**.

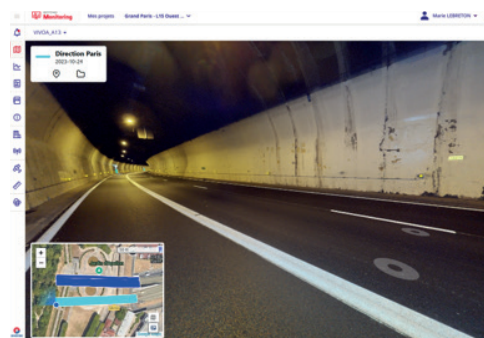
Ces **constats** peuvent être **certifiés** par un huissier de justice, garantissant une **valeur probante** en cas de litiges.

Les données sont retranscrites en **rapports PDF clairs et accessibles**, complétées par des **visites immersives consultables** directement sur navigateur via la **plateforme Beyond Monitoring**.

Cette intégration assure un **partage fluide et intuitif des informations** entre tous les acteurs du projet, **renforçant la collaboration et la transparence**.

BÉNÉFICES

- **Captation 3D**
Acquisition rapide et exhaustive en 360° avec données géolocalisées
- **Preuve juridique**
Des constats validés et horodatés, utilisables devant une instance juridique
- **Rapport automatisé**
Production rapide de constat avec PV dépôt
- **Gains de temps et de coûts**
Diagnostic visuel exhaustif sans déplacement répété.
- **Accessibilité optimisée**
Partage et consultation faciles des données via Beyond Monitoring.
- **Transparence accrue**
Très bonne acceptation des dispositifs par les riverains



Constat VIVOA d'un tunnel ↗

Les de Sixense

• Des solutions digitales innovantes appliquées au secteur de la construction.

• Expertise mesures + expertise géotechnique et structurelle + maîtrise des interventions sur site : Nos équipes comprennent vos besoins et savent y répondre.

• Le spécialiste mondial des mesures justes et utiles.

CONTACTEZ-NOUS

› monitoring@sixense-group.com

VIVOA - Constats 3D

Application pour la réalisation de constats pour les chantiers du BTP

PRINCIPES TECHNIQUES

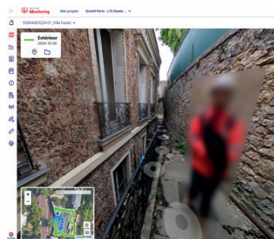


La réalisation d'un **constat VIVOA** comprend :

- La **prise de rendez-vous** avec le riverain et autres parties prenantes
- Le **déplacement sur site** et la **réalisation d'un constat**
- La **captation 3D du bâti ou de l'ouvrage** et la **création d'une visite immersive du bâti ou de l'ouvrage** disponible sur Beyond Monitoring
- La **fourniture d'un rapport** comprenant le constat et le PV de dépôt de captation 3D certifié par huissier de justice
- La **mise à disposition** du rapport et de la captation 3D sur notre **plateforme web Beyond Monitoring** sous forme de SIG

APPLICATIONS

- **Constats amiables et référés préventifs**, avant, pendant ou après des travaux.
- Bâti, ouvrages, tunnels, murs de soutènements, réseaux enterrés et autres structures.



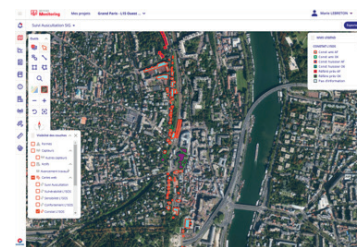
SPÉCIFICATIONS & LIMITATIONS

- **Captation 3D** géolocalisée, horodatée et en option certifiée par huissier de justice
- **Données sécurisées** sur Beyond Monitoring
- **Exhaustivité limitée aux prises de vue**, dans la limite de l'accessibilité et des dimensions de la perche.
- Il s'agit de **constat visuel sans expertise structurelle**
- **Caractéristiques de la vidéo 3D :**
 - Résolution d'enregistrement vidéo 4K
 - Distance focale maximale : 30
 - Ouverture maximale : 1,9 f

OUTILS ET SERVICES ASSOCIÉS

L'utilisation de VIVOA vous donne accès à **Beyond Monitoring** et à son **application mobile**. Grâce à Beyond Monitoring, vous pourrez gérer toutes les données produites sur votre chantier et utiles à son suivi : **données de monitoring, avancements de chantiers, données météorologiques, relevés topographiques** et autres données.

Suivi de l'avancement des constats sur Beyond Monitoring →



RÉFÉRENCE

- Ligne 15 Ouest Sud du Grand Paris Express, France

CONTACTEZ-NOUS

› monitoring@sixense-group.com